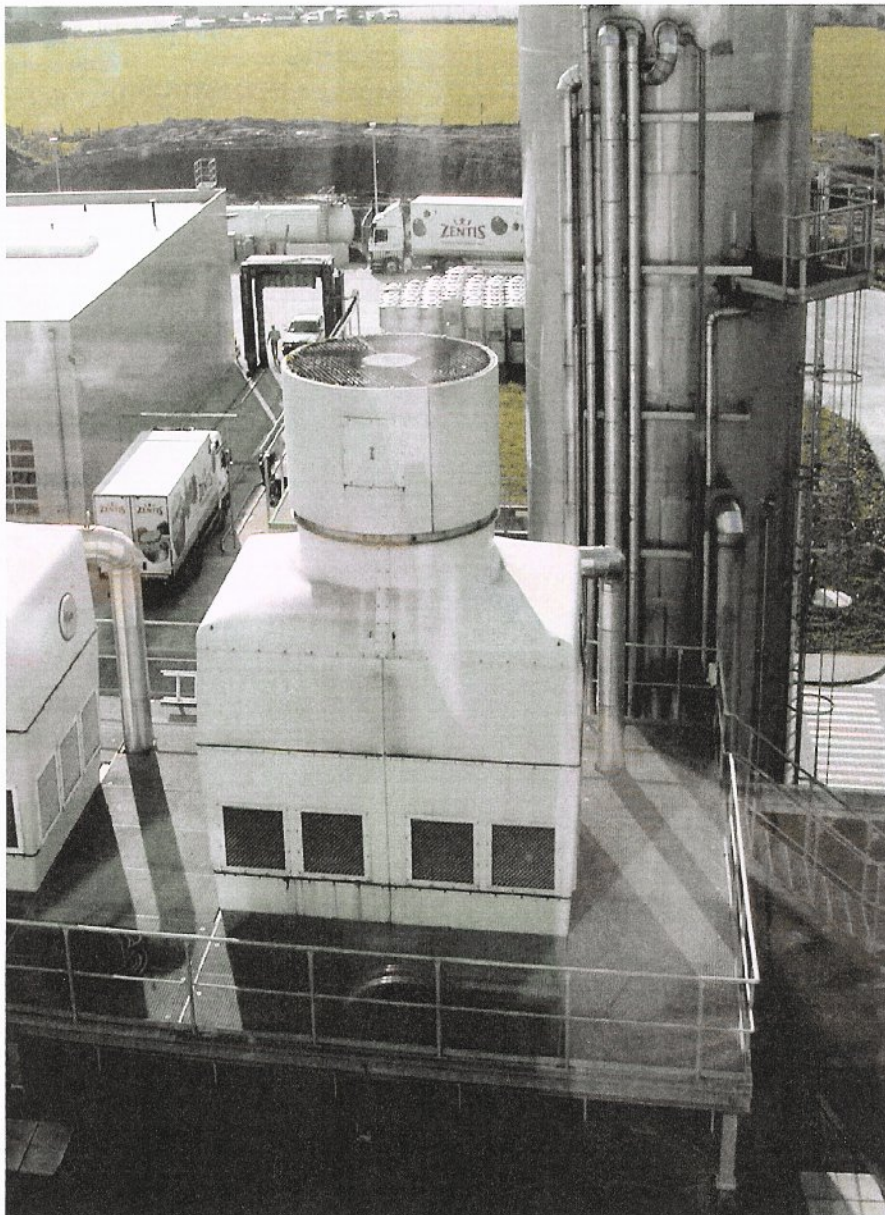


# ROGA<sup>®</sup>-LIN

**Entkalkt und reinigt  
mit bester  
Tiefenwirkung**

**Sicher, schnell und  
wirtschaftlicher als Salzsäure!**



**Entfernt  
zuverlässig:**

- **Kalk**
- **Rost**
- **Korrosions-  
Produkte**
- **Mörtelreste**
- **Maurerputz-  
rückstände**
- **Algen**
- **Sonnenöl  
u.v.m.**

ROGA-CHEMIE GmbH  
Weststraße 12-14  
D-52074 Aachen

Tel.: 0241 / 16 34 85  
0241 / 87 65 04  
Fax: 0241 / 16 64 89  
www.roga-chemie.de  
E-Mail:  
rogachemie@web.de

**Reinigt und entkalkt schnell, schonend und besonders gründlich**

# ROGA-LIN<sup>®</sup>

Kalkablagerungen, z.B. in Warmwasserbereitern, verursachen erhebliche Mehrkosten durch zusätzlichen Verbrauch an Energie. Mit **ROGA-LIN** haben Sie dieses Problem schnell und zuverlässig gelöst.

**ROGA-LIN** entfernt die Kalkablagerung im Handumdrehen und verhindert das rasche Ansetzen neuer Verkalkung. So sparen Sie mit **ROGA-LIN** hohe Energiekosten ein und beugen teuren Reparaturen vor.



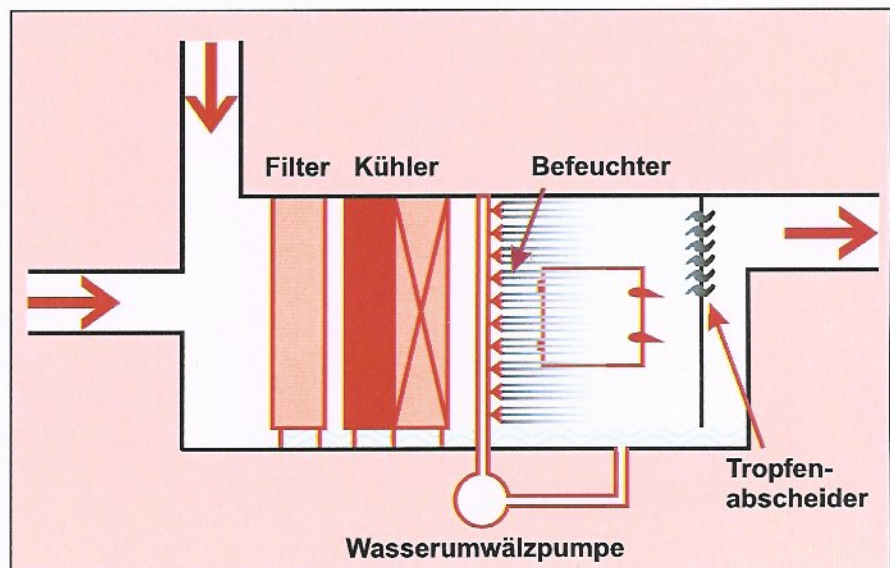
## Anwendungsbeispiel Klimageräte:

Bei der Reinigung und Entkalkung von Klimageräten empfehlen wir folgende Vorgehensweise:

- Anlage abschalten und falls nötig, starke Ablagerungen und Rückstände entfernen. Da **ROGA-LIN** keine Geruchsbelästigung hervorruft, kann die Reinigung auch während der normalen Bürozeiten im durchgehenden Betrieb - für ca. 1-3 Std. - erfolgen.
- Geben Sie **ROGA-LIN** im Verhältnis 1:10 bis 1:12 zu. Wichtig: **ROGA-LIN** nicht für die gesamte Umlaufwassermenge bemessen; nehmen Sie nur soviel **ROGA-LIN** wie es der Durchlaufmenge des Systems entspricht.
- Achten Sie darauf, dass ein pH-Wert von 1 erreicht wird.
- Prüfen Sie den pH-Wert während der Reinigung.

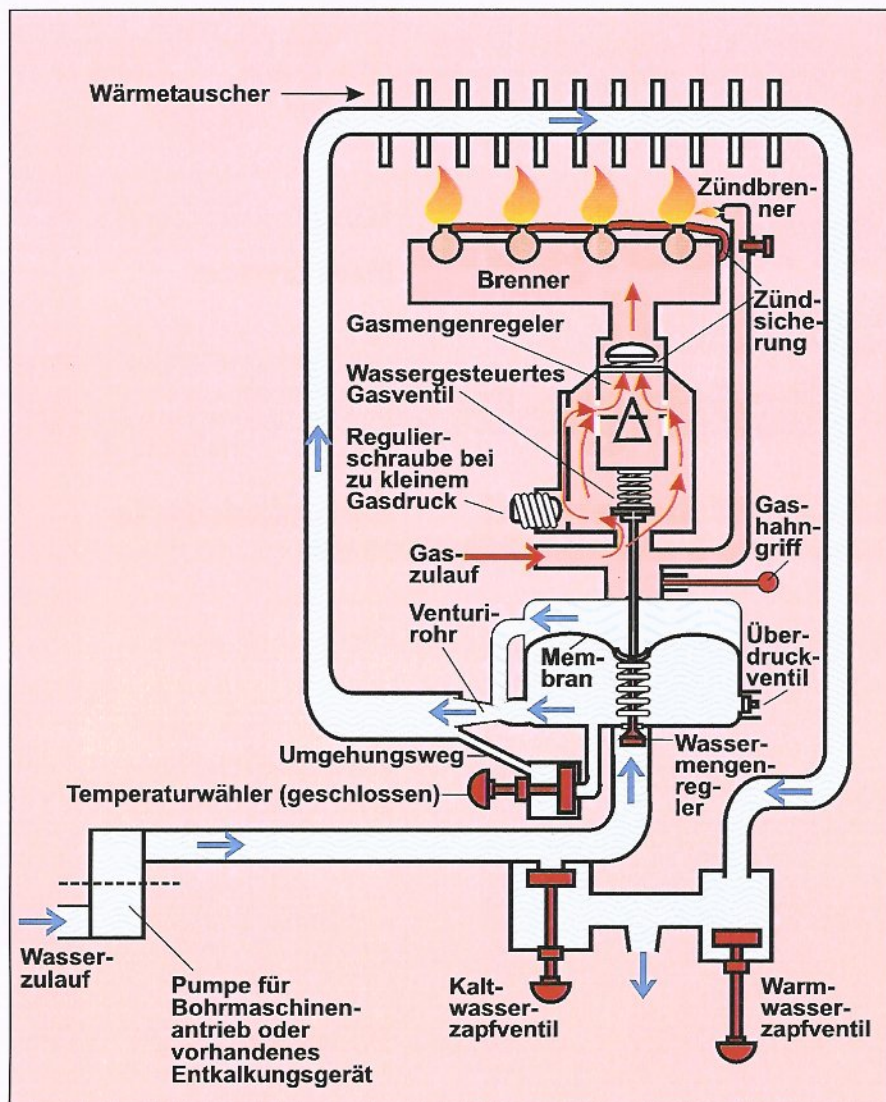
Steigt er nach den ersten 2 Anwendungsstunden über 1, geben Sie erneut **ROGA-LIN** zu, bis der pH-Wert 1 erreicht wird. Sobald der pH-Wert des Wassers von 1 während der Anwendung von **ROGA-LIN** konstant bleibt, ist das System gereinigt.

■ Danach die Anlage entleeren und 2 mal spülen. Darauf achten, dass nach dem Spülen der pH-Wert des normalerweise verwendeten Wassers erreicht wird. Ermitteln Sie deshalb vor der Reinigung den pH-Wert des verwendeten Wassers.



**Folgende Roga-Mittel sind einzusetzen bei Wäscherkammern aus:**

- zinkbeschichtetes Material oder Aluminium = **ROGA-LIN ALZ**
- aus Edelstahl = **ROGA-LIN P**



- **Schnelle Wirkung**
- **Einfache und sparsame Anwendung**
- **Keine toxischen Dämpfe**

## Anwendungsbeispiel Flamm- u. Wasserrohrkessel:

Da man bei Wasserrohrkesseln die Rohre nur mit hohem Aufwand optisch überprüfen kann, ob sie genügend frei sind, raten wir zu folgendem Vorgehen:

### ■ Bei Wasserrohrkesseln

■ Prüfen Sie die Durchgängigkeit der Rohre. **ROGA-LIN** kann nicht wirken, wenn die Leitungen vollkommen zugesetzt sind. In diesem Fall müssen die Rohre zunächst mechanisch gereinigt werden.

### ■ Bei Flamm- und Wasserrohrkesseln

■ Erhöhen Sie den Wasserstand, bis alle Rohre bedeckt bzw. gefüllt sind.

■ Geben Sie **ROGA-LIN** im Verhältnis 1:10 zur Kesselwassermenge. Soviel **ROGA-LIN** zugeben, bis ein pH-Wert von 1 erreicht ist!

■ Den Kessel bis zu einer Wassertemperatur von ca. 40°C anheizen. **Wichtig:** Achten Sie unbedingt darauf, dass eine Wassertemperatur von 50°C nicht überschritten wird.

■ Soviel Wasser ablassen, dass Sie prüfen können, ob die Rohre gereinigt sind. Falls erforderlich, geben Sie erneut **ROGA-LIN** zu und wiederholen den kompletten Vorgang.

■ Danach lassen Sie das Wasser ab und spülen den Kessel 3 mal durch.

ROGA-CHEMIE GmbH  
Weststraße 12-14  
D-52074 Aachen

Tel.: 0241 / 16 34 85  
0241 / 87 65 04  
Fax: 0241 / 16 64 89  
www.roga-chemie.de  
E-Mail:  
rogachemie@web.de

# ROGA-LIN<sup>®</sup>

## Der zuverlässige Entkalker und Reiniger

**Spart Zeit & Geld - mit Sicherheit!**

### Weitere Produkte aus dem Hause **ROGA**<sup>®</sup> CHEMIE

Produkt	Einsatzgebiet	Wirkung
<b>ROGA-LIN ALZ</b>	Wie bei ROGA-LIN, jedoch bei zinkbeschichteten Materialien oder Aluminium einzusetzen	Wie bei ROGA-LIN, löst im Handumdrehen z.B.: Karbonate, Sulfate, Kalk, Magnesium und Rost
<b>ROGA-LIN P</b>	Wie bei ROGA-LIN, jedoch einzusetzen bei hochwertigen Materialien wie z.B. Edelstahl (V.A, V.A usw.)	Wie bei ROGA-LIN, löst z.B. Kalkrückstände, ohne die Oberfläche anzugreifen
<b>ROGA-ALGEX</b>	Ideal für Kühltürme oder wasserführende Systeme, wie z.B. Klimaanlage, Bäder und Springbrunnen	Desinfizierend, beseitigt mühelos Algen, Bakterien, Pilze, sonstige Mikroorganismen und Gerüche
<b>ROGA-REX</b>	Z.B. für die Betonindustrie, Kessel- und Kühlanlagen, Wärmetauscher, Kühlschlangen und -leitungen	Hochleistungs-Reiniger und Entkalker, entfernt Korrosions- und mineralische Ablagerungen
<b>ROGA-CAL T</b>	Korrosionsschutz und Härtestabilisator speziell für den Lebensmittel- und Trinkwasserbereich	Bildet eine Schutzschicht auf der Rohrrinnenwand und verhindert Kalkablagerungen
<b>ROGA-CAL KT</b>	Verhindert Kalkablagerungen in den Klima-, Heizungs- und Brauchwasserbereichen	Härtestabilisierung, Korrosionsschutz auf Basis von Phosphonsalzen und Polyacrylat
<b>ROGA-CAL KTH</b>	Ist in den gesamten Klima-, Heizungs- und Brauchwassersystemen einzusetzen	Stoppt bzw. verhindert Rost, Kalk- und Schlammablagerungen
<b>ROGA-CAL KTA</b>	Zur Instandhaltung industrieller Wassersysteme, z.B. in Kühltürmen	Kalkentferner, hält Industriestaub in der Schwebe, Korrosionsschutz, stoppt Algen und Legionellenwachstum

Fordern Sie unverbindlich Informationsmaterial zu den von Ihnen gewünschten Produkten an oder besuchen Sie uns im Internet.

ROGA-CHEMIE GmbH  
Weststraße 12-14  
D-52074 Aachen

Tel.: 0241 / 16 34 85  
0241 / 87 65 04  
Fax: 0241 / 16 64 89  
www.rogen-chemie.de  
E-Mail: rogenchemie@web.de

### Ideal z.B für:

#### **Baufirmen**

Entfernt z.B. Mörtelreste von Mauerflächen, Fliesen und Steinen, ohne Farbveränderungen. Entfernt auch Putzrückstände von Armaturen ...

#### **Betonindustrie**

z.B. Reinigung von Transportbetonfahrzeugen. Für alle Wartungsarbeiten. Formen und Geräte bleiben sauber...

#### **Industrie und Lebensmittelproduktion**

z.B. Entkalkung und Reinigung von Dampfreinigern, Klimaanlage, Kühltürmen, Wasserleitungen, Glas, Metall, Duschschalen, Trinkbrunnen...

#### **Kliniken**

z.B. Entkalkung und Reinigung von Autoklaven, Sterilisiergeräten, Duschschalen...

#### **Gaswerke**

z.B. für Gaszähler...

#### **Kläranlagen**

z.B. Entfernung von Ablagerungen in Belüftungsrohren...

#### **Wasserwerke**

z.B. für Wasserrohren...

#### **Schwimmbäder**

z.B. Entfernung von Algen und Sonnenöl. Reinigung von Armaturen, Metallleitern, Sprungbretter, Becken, Cloranlagen...

**und vieles mehr**